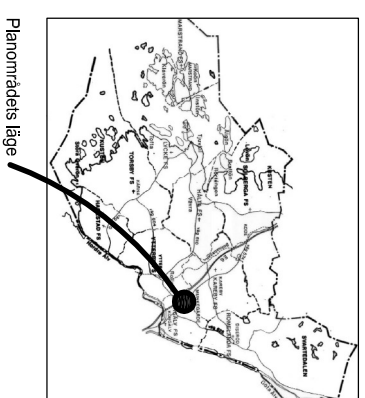
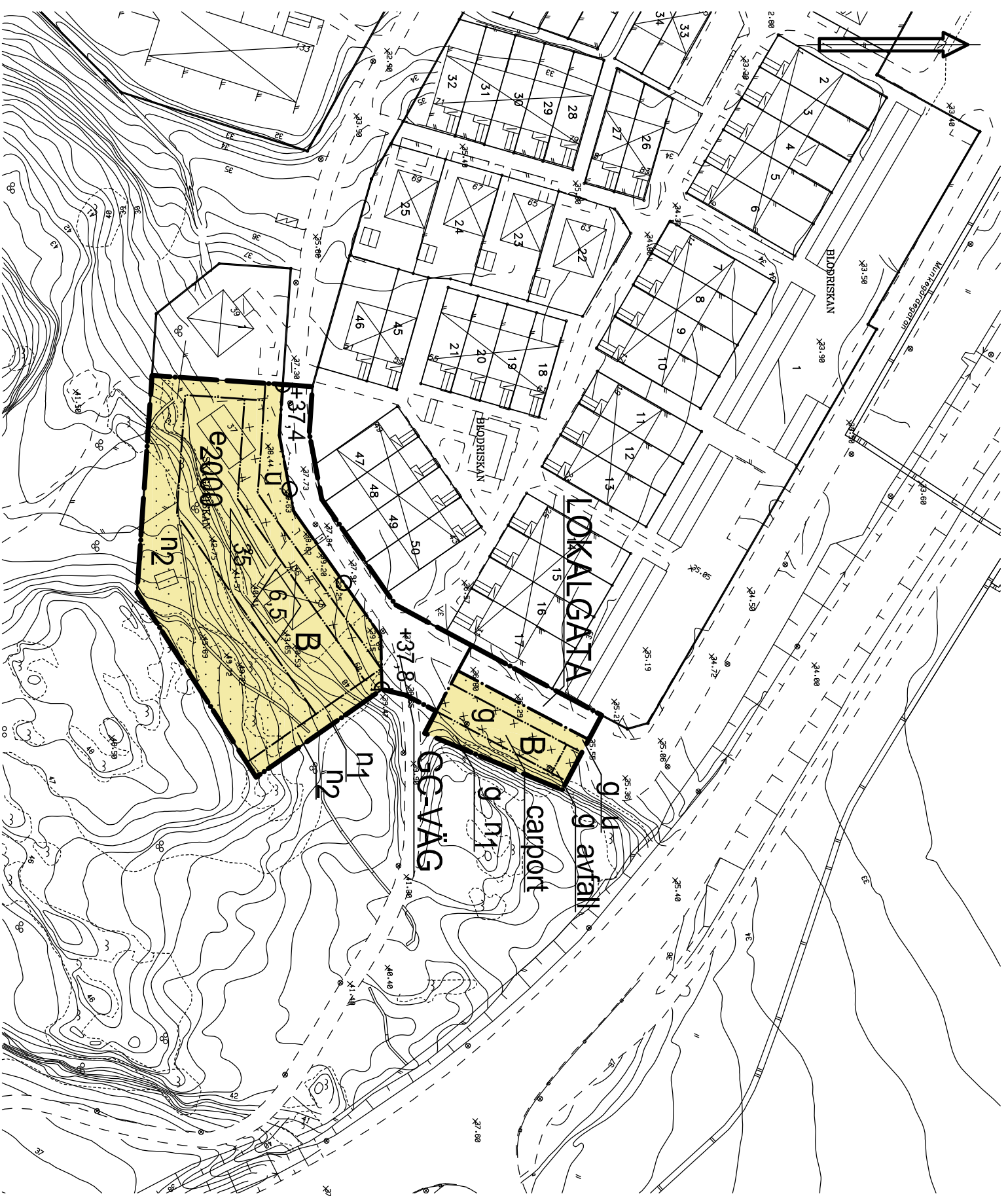
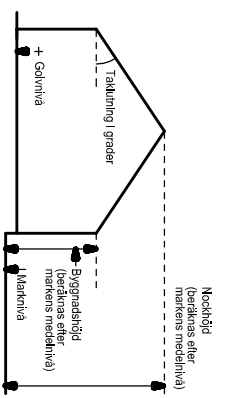
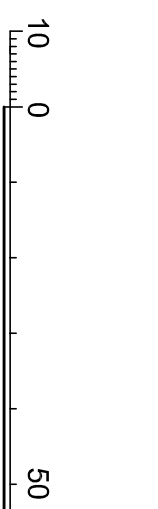


PLANKARTA



Planområdets läge

- UPPLYSNINGAR**
Grundkontorns beteckningar
- Tekniska
 - Tekniska
 - AMTOPP
 - 2:12
 - Fastighetsgränser
 - Regleringsnummer
 - Bostad, utrym
 - Bostad
 - Bostad
 - Väg, gångväg
 - Höjdlinjer
 - Elektriska
 - Farmirning
 - Dike
 - Örlogspår



Principskiss över hur höjder och taklutning beräknas.

SAMRÅDSHANDLING

PLANBESTÄMMELSER
Följande gäller inom området med nedanstående beteckningar. Där beteckning saknas gäller bestämmelsen inom hela området. Endast angiven användning och utformning är tillåten.

- BETECKNINGAR PÅ PLANKARTAN**
- Planområdesgräns
 - Användningsgräns
 - Egenskapsgräns

1. ANVÄNDNING AV MARK

- Allmän plats
Lokaltrafik
Gång- och cykeltrafik
Kvartermarkt
Bostäder

2. UTFORMNING AV ALLMÄN PLATS

+0.0 Föreskriven höjd över nollplanet

3. UTNYTTJANDEGRAD

e0000 Största tillåtna sammanlagda bruttorealer i kvm exkl förrad

4. BEGRÄNSNING AV MARKENS BEBYGGANDE

Marken får inte bebyggas med endast bebodda gas med uhustoförrad
Marken skall vara tillgänglig för gemensamhetsanläggning
Marken skall vara tillgänglig för allmänna underjordiska ledningar

5. MARKENS ANORDNANDE

avfall Byggnad för avfallsanläggning ska finnas

6. PLACERING, UTFORMNING, UTFÖRANDE

Högsta byggnadshöjd i meter
Största takvinkel i grader
Högsta byggnadshöjd för förrad, miljöhus och dylikt är 3,0 m
Högsta tillåtna totalhöjd för förrad, miljöhus och dylikt är 4,2 m

8. ADMINISTRATIVA BESTÄMMELSER

Genomförandetiden är 5 år från det datum planen vunnit laga kraft

SAMRÅDSHANDLING

Samrådshandlingarna består av:
- plankarta med bestämmelser
- illustrationskarta
- planbeskrivning
- genomförandebeskrivning
- fastighetsförteckning

- behovsbedömning
- geoteknisk utredning

GRUNDKARTAN

Grundkartan är upprättad 2011 av Kart- och mäteligheten
Måtklass: II
Koordinatsystem i plan: SWEREF 99 12 00
Koordinatsystem i höjd: RH 00
Kerth Olsson
Mättningschef

Detaljplan för SKÅGGRISKAN 2 m fl fastigheter

Kungälv kommun
Västra Götalands län
Upprättad 17 januari 2012 av
Exark arkitektkontor

Karinne Rosgard
Planchef

Hans Jonsson
Exark arkitekter

PLANKARTA