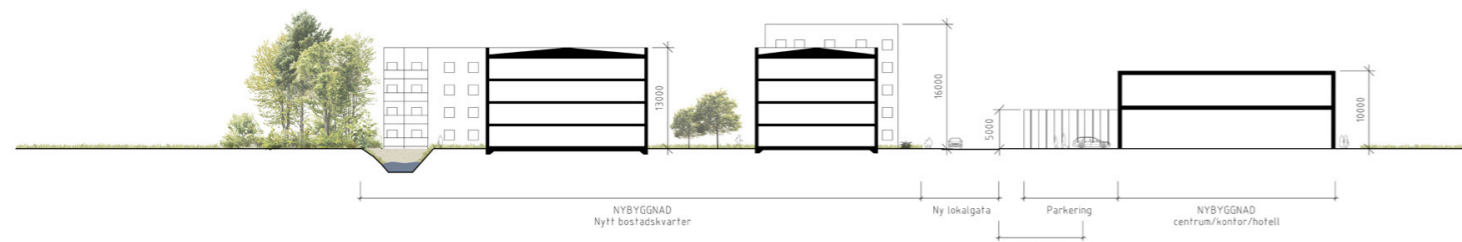


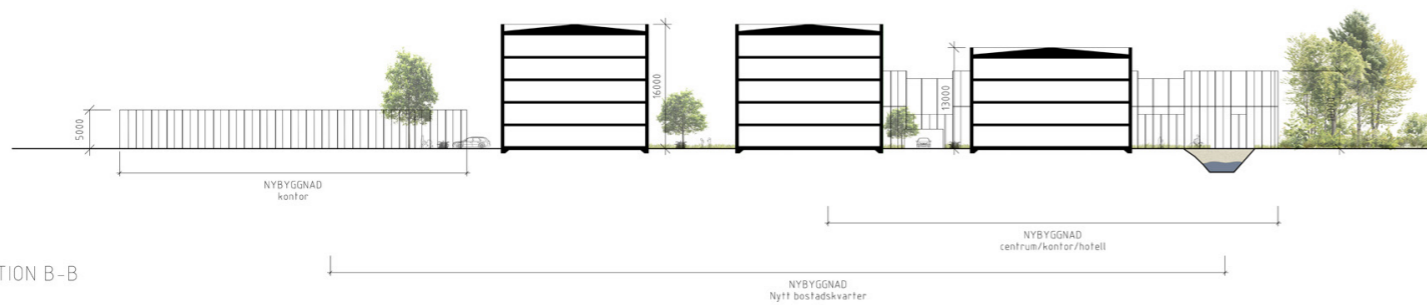
ILLUSTRATIONSKARTA



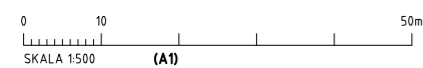
Ritad av Kaka Arkitekter



SEKTION A-A




SEKTION B-B



Ritad av Kaka Arkitekter



VY 2

ANTAGANDEHANDLING Detaljplan för bostäder och verksamheter ENTRÉ YTTERBY Pumpen 3 samt del av Ytterby-Tunge 1:11, 1:106 och 1:109 Kungälv kommun, Västra Götalands län		 KUNGÄLV KOMMUN
Kommunens aktnummer Ytterby 368 Ärendenummer KS2015/1826		
Enhetschef Plan Ida Brogren	Planarkitekt Johan Hellborg	Laga kraft 2023-03-07
Upprättad 2022-03-25 rev 2022-09-16 Kaka Arkitekter	Antagandedatum 2022-11-24 KF § 138/2022	